

TOGO

Occupation militaire

1914 : Timbres du Togo allemand surchargés " TOGO Occupation franco-anglaise " (largeur 15,5mm)



23

24

25

26



27

28

29

1914 : Idem - Surchargés en anglais " TOGO Anglo-French Occupation " (Anglo-French = 16mm)

Surcharge haute (3mm entre les lignes)



30A

31A

32A

33A

34A

35A



36A

37A

38A

39A

40A

Surcharge basse (2mm entre les lignes)



30B

31B

32B

33B

34B

35B



36B

37B

38B

39B

40B

TOGO

Occupation militaire

1914 : Yacht impérial "Hohenzollern"

Surcharge haute



41(A)



42(A)

Surcharge basse



41(B)



42(B)



42A



42B

1915 : Surcharge française (Plus large 17,5mm)



43



44



45



46



47



48



49



50



50A



50B



51



52

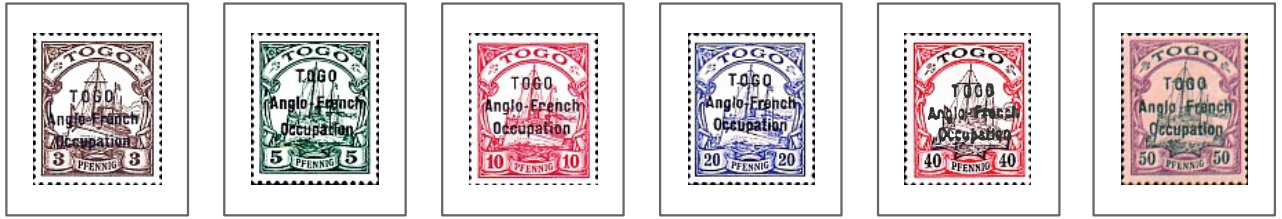


53

TOGO

Occupation militaire

1915 : Surcharge anglaise (Anglo-French = 15mm)



54

55

56

57

57A

58

1915 : Timbres de la Côte de l'Or, surcharge anglaise (OCCUPATION = 14,5mm)



59

60

61

62

63

64



65

66

67

68

69

Papier teinté et blanc au verso



70

71

1916 : Timbres de la Côte de l'Or, surcharge anglaise de Londres (OCCUPATION = 15mm)



72

73

74

75

76

77



78

79

80

81

82

83

TOGO

Occupation militaire

1916 : Timbres du Dahomey surchargés " TOGO Occupation franco-anglaise "



84



85



86



87



88



89



90



91



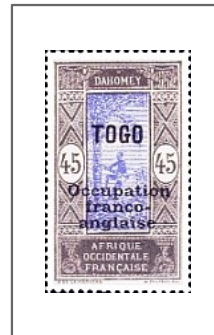
92



93



94



95



96



97



98



99



10

TOGO

Mandat français

1921-1922 : Timbres du Dahomey surchargés " TOGO "



101



102



103



104



105



106



107



108



109



110



111



112



113



114



115



116



117



118

TOGO

Mandat français

1924-25 : Nouvelles valeurs en surcharge



119



120



121



122



123

1924 : Nouveaux types, centre noir

Le cocotier



124



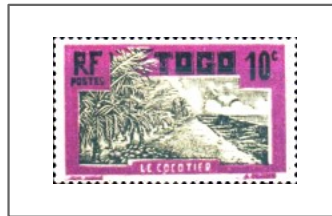
125



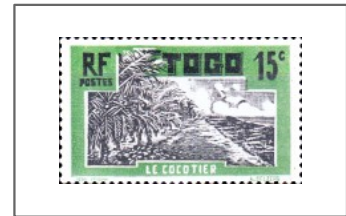
126



127

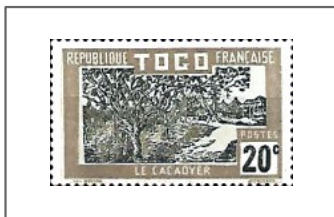


128



129

Le cacaoyer



130



131



132



133



134



135

TOGO

Mandat français

1924 : Centre noir ou brun

Le cacaoyer



136



137



138



139



140

Le palmiste



141



142



143

1926-27 : Série courante, centre coloré



144



145



146



147



148



149



150



151

TOGO

Mandat français

1926 : Série courante, 1F25 en surcharge



152

1928-38 : Série courante, nouvelles valeurs



153



154



155



156



156A



157



158



159



160

1931 : Exposition coloniale de Paris



161



162



163



164

TOGO

Mandat français

1937 : Exposition internationale de Paris



165



166



167



169



170



168

1938 : P. et M. Curie



171

1939 : Centenaire de la mort de René Caillié



172



173



174

1939 : Exposition internationale de New York



175



176

TOGO

Mandat français

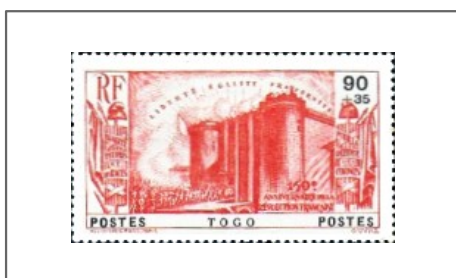
1939 : 150^e Anniversaire de la révolution française



177



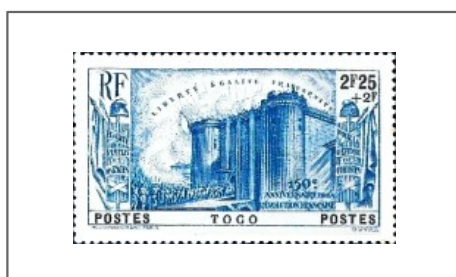
178



179



180



181

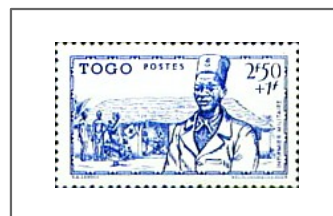
1941 : Défense de l'empire



208



209



210

TOGO

Mandat français

1941 : série courante, nouveaux types

Pilage du mil



182



183



184

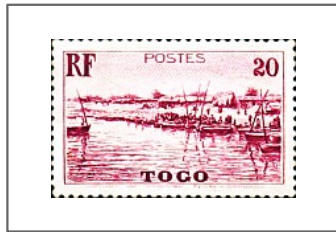


185



186

Baie du Mono



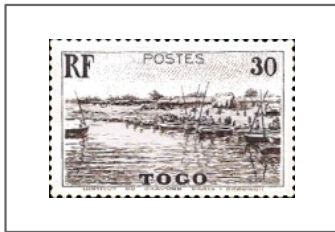
188



187



189



190



191



192



193



194

Chasse à l'arc



195



196



197

TOGO

Mandat français

1941 : Série courante (suite) – Chasse à l'arc



198



199



200



201

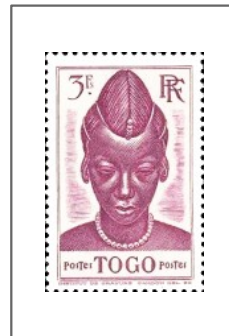
Jeune togolaise



202



203



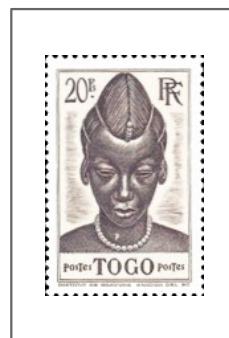
204



205

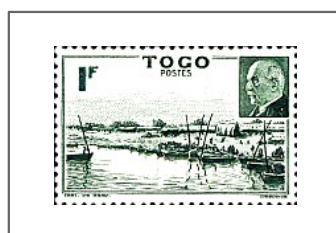


206

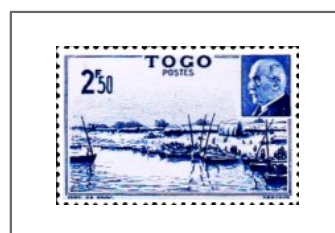


207

1941 : Baie du Mono + M^{al} Pétain



215



216

TOGO

Mandat français

1941 : Timbres des séries courante surchargés " Secours national " + surtaxe



212



213



211



214

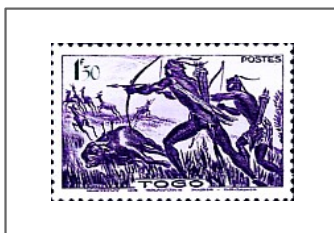
1942-44 : Série courante de 1941 sans RF



217



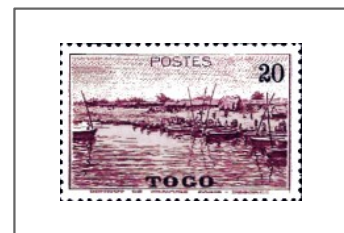
218



219



220



221



222



223



224



225

TOGO

Mandat français

1941 : Baie du Mono + M^{al} Pétain - Œuvres coloniales



226



227

1944 : Timbres de 1926-28 surchargés d'une nouvelle valeur



228

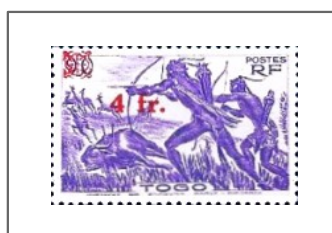


229

1944 : Timbre à 90c de la série courante surchargé de nouvelles valeurs



230



231



232



233



234



235

TOGO

Mandat français

1947 : Série courante, nouveaux types : Aspects de la vie locale

Manioc



236



237



238



239



240

Filage du coton



241



242

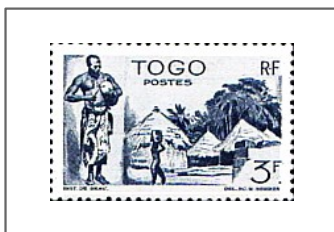


243

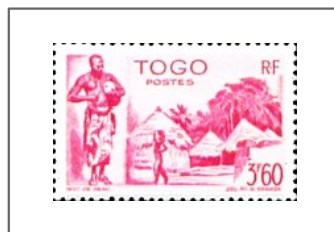


244

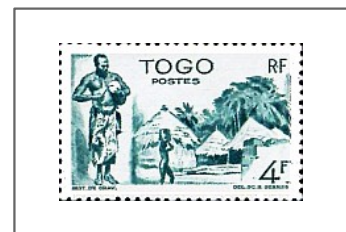
Village d'Atakpamé



245



246



247

Gazelles



248



249



250

Cases cabraises



251



252



253

TOGO

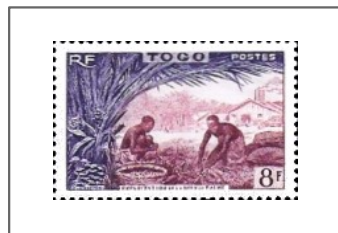
Mandat français

1950 : Œuvres sociales de
la France d'Outre-Mer



254

1954 : Exploitation de la noix de palme



256



257

1952 : Centenaire de la
médaille militaire



255

1955 : Protection
de la nature



258

1956 : F.I.D.E.S. - Enseignement rural



259

TOGO

Mandat français

Poste Aérienne

1940 : Avion survolant une palmeraie



1



2



3



4



5

1942 : Avion au décollage



9



10



11

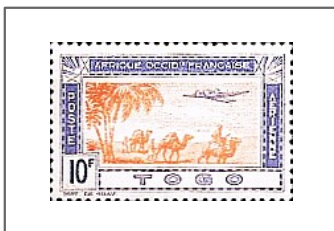


12



16

Avion survolant une caravane



14



15



16

TOGO

Mandat français

Poste Aérienne

1942 : Œuvre de protection de l'enfance indigène et quinzaine impériale



6



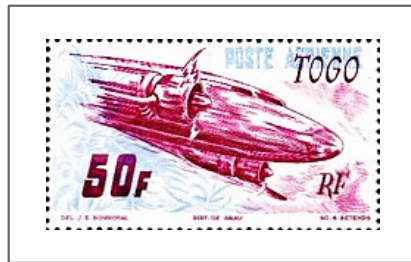
8



7

1947 : Série courante, sujets divers

Avion Douglas



18

Avion Lockheed



19

Éléphants



17

Messenger indigène



20

1954 : Route à travers la forêt

1949 : 75^e anniversaire de l'U.P.U.



21



23

1954 : 10^e anniversaire de la libération



22

TOGO

Mandat français

Timbres-Taxe

1921 : Timbres-taxe du Dahomey surchargés



1



2



3



4



5



6



7



8

1925 : Série courante, cotonniers



9



10



11



12



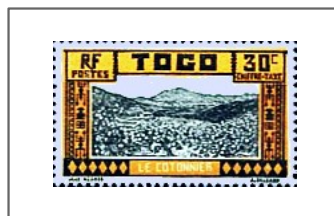
13



14



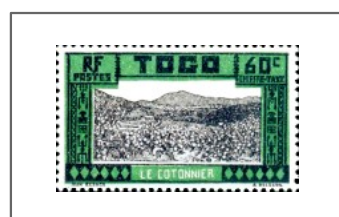
15



16



17



18



19

TOGO

Mandat français

Timbres-Taxe

1927 : Timbres du type précédent surchargé d'une nouvelle valeur



20



21

1941 : Type masque



22



23



24



25



26



27



28



29



30



31

1942-44 : Type masque, sans "RF"



32



33



34



35



36



37

1947 : Type Statuettes



38



39



40



41



42



43



44



45



46

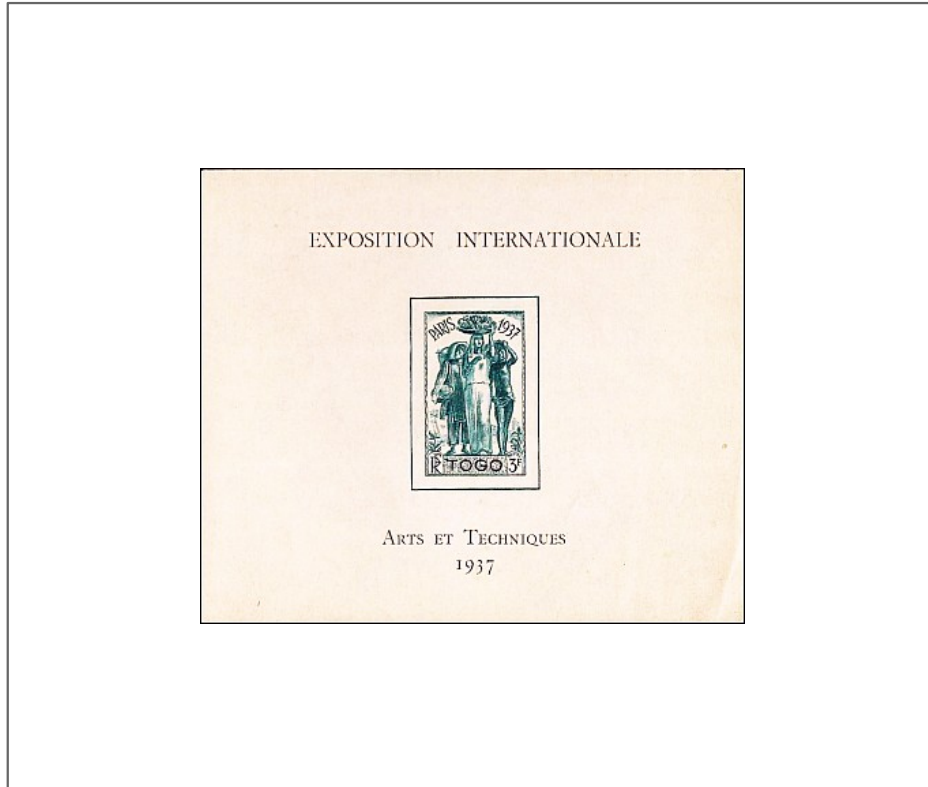


47

TOGO

Mandat français
Bloc-feuillet

1937 : Exposition Internationale



TOGO

Mandat français

TOGO

Mandat français

Timbres des colonies françaises

TOGO

**Occupation militaire (1914-1921)
Mandat français (1921-1956)**

Timbres des colonies françaises

TOGO

Occupation militaire (1914-1921) Mandat français (1921-1956)

Le Togo, ancienne colonie allemande, a été occupé, à partir de 1914 par la France et la Grande Bretagne. Le territoire a été partagé entre les deux pays.

La partie anglaise a été incorporée en 1956 au Ghana.

Le 30 août 1956, la partie française devient République autonome du Togo avant de prendre son indépendance le 27 avril 1960.

<http://aps-web.fr/des-colonies-francaises-a-lindependanceillustration-par-le-timbre/>

