

ST-PIERRE-ET-MIQUELON

Colonie française

1885 : Types Alphée Dubois et Sage, surchargés de la valeur + S P M

Surcharge renversée



1

Chiffres droits



2

Chiffres bouclés



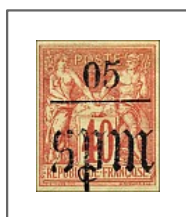
3

Chiffres bouclés



4

1885-91 : Types Sage et Alphée Dubois, surchargés de la valeur + S P M, polices de caractères variées



5



6



7



8



9



10



11



12



13



14

Chiffres maigres

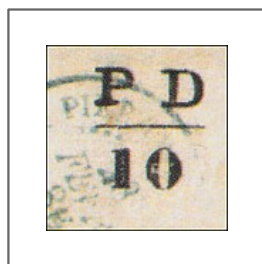


15

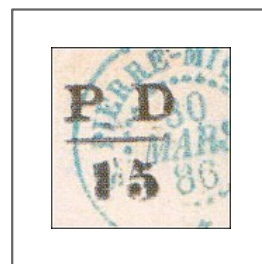
1886 : Composition typographique, timbres non dentelés sans gomme



16



16A



17

ST-PIERRE-ET-MIQUELON

Colonie française

1891 : Type Alphée Dubois surchargés "ST-PIERRE M-on" en diagonale

Surcharge normale noire (18-30) ou rouge (31-34)



18



19



20



21



22



23



24



25



26



27



28



29



30



31



32



33



34

Surcharge renversée noire (18A-30A) ou rouge (31A-34A)



18A



19A



20A



22A



26A



27A



28A



29A



30A



31A



32A



33A



34A

ST-PIERRE-ET-MIQUELON

Colonie française

1891-1892 : Type Alphée Dubois, même surcharge et nouvelle valeur + "cent "



35



36



37



38



39



40



41



42



43



44

1892 : Type Alphée Dubois, même surcharge et nouvelle valeur sans unité

Surcharge simple



45



46



47

Surcharge avec effet de relief



48



49



50

1892 : Timbres taxe "Duval" non dentelés, surchargés "ST-PIERRE M-on" en diagonale et lettres "T P"

Surcharge rouge



51



52



53



54



55

Surcharge noire



56



57



58

ST-PIERRE-ET-MIQUELON

Colonie française

1892 : Type groupe, légende "St PIERRE ET MIQUELON"



1900-1908 : Même type



1912 : Timbres précédents, nouvelles valeurs en surcharge



ST-PIERRE-ET-MIQUELON

Colonie française

1909-1917 : Série courante : Pêcheur



78



79



80



81



82



82A



83

Goéland



84



85



86



87



88

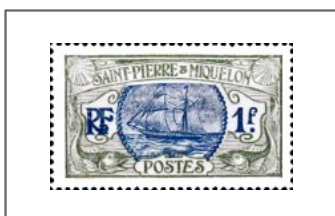


89



90

Bateau de pêche



91



92



93

ST-PIERRE-ET-MIQUELON

Colonie française

1915-1917 : Croix-rouge



105



106

1922-1928 : Série courante, nouvelles valeurs

Pêcheur



107



108



109

Goéland



110



111



112



113



114



115



116



117

Bateau de pêche



117A

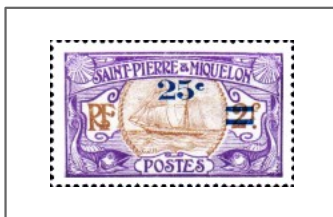
ST-PIERRE-ET-MIQUELON

Colonie française

1924-1927 : Série courante, nouvelles valeurs en surcharge



118



119



120



121



122



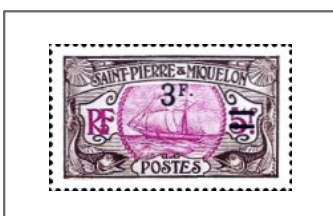
123



124



125



126



127



128

1930 : Série courante, nouvelles valeurs



129



130



131

ST-PIERRE-ET-MIQUELON

Colonie française

1931 : Exposition coloniale de Paris



132



133



134



135

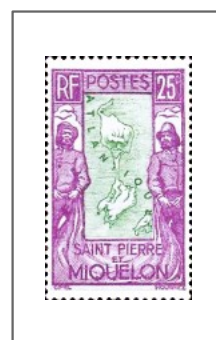
1932-1933 : Série courante, nouveaux types (carte des îles - falaise et phare - chalutier)



136



142



143



137



138



139



140



141



144



145

ST-PIERRE-ET-MIQUELON

Colonie française

1932-1933 : Même série (carte des îles - falaise et phare - chalutier)



146



147



148



149



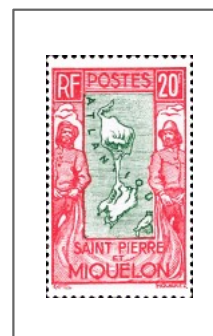
150



152



153



159



151



154



155



156



157



158

1934 : 4^e Centenaire de la découverte du Canada
Timbres précédents surchargés "JACQUES CARTIER 1534-1934"



159D



159B



159C

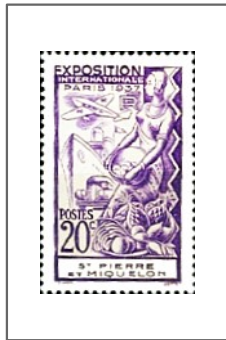


159E

ST-PIERRE-ET-MIQUELON

Colonie française

1937 : Exposition internationale de Paris



160



161



162



164



165



163

1938 : P. et M. Curie



166

1939 : Exposition internationale de New-York



189



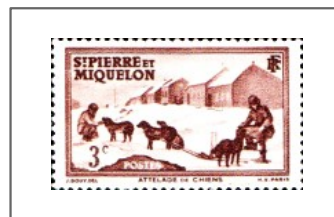
190

1938 : Série courante, nouveaux types

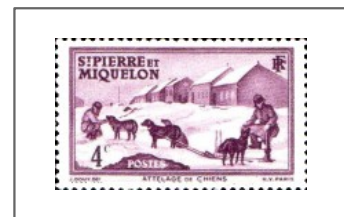
Attelage de chiens



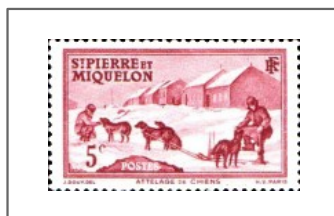
167



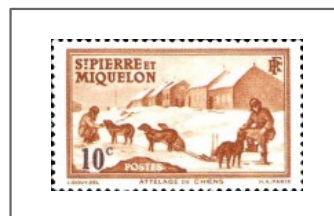
168



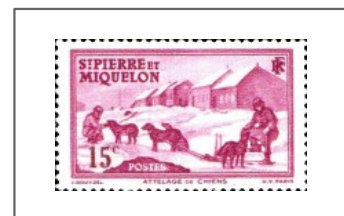
169



170



171



172



173



174

ST-PIERRE-ET-MIQUELON

Colonie française

1938 : Série courante, suite

Port de Saint-Pierre



175



176



177



178



179

Phare de la tortue



180



181



182



183

Île de Langlade



184



185



186



187



188

ST-PIERRE-ET-MIQUELON

Colonie française

1939 : 150^e Anniversaire de la révolution française



191



192



193



194



195

1939-40 : Série courante, nouvelles valeurs



196



197



198



199



200



201



202



203



204



205



206

ST-PIERRE-ET-MIQUELON

Colonie française

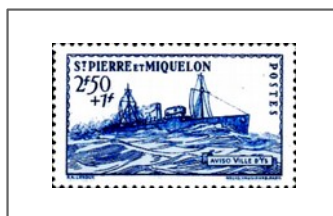
1941 : Défense de l'Empire

Marin des compagnies
de débarquement



207

Aviso "Ville d'Ys"



208

Infanterie
coloniale

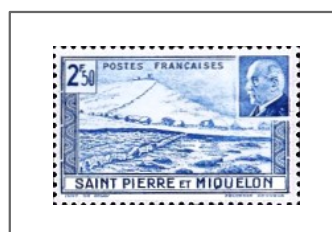


209

1941 : Falaise et phare + M^{al} Pétain

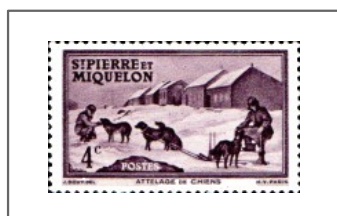


210

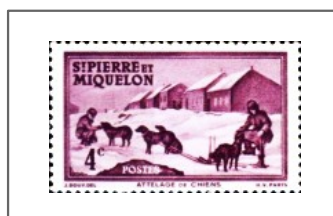


211

1942 : Série courante sans "RF"



291



292



293



294



295

ST-PIERRE-ET-MIQUELON

Colonie française

1941 : Série courante surchargée en rouge "Noël 1941 FRANCE LIBRE F.N.F.L."



212A



213A



214A



215A



216A



217A



218A



219A



220A



221A



222A



223A



224A



225A



226A



227A



228A



229A



230A



231A

ST-PIERRE-ET-MIQUELON

Colonie française

1941 : Série courante surchargée en noir "Noël 1941 FRANCE LIBRE F.N.F.L."



212B



213B



214B



215B



216B



217B



218B



219B



220B



221B



222B



223B



224B



225B



226B



227B



228B



229B



230B



231B

ST-PIERRE-ET-MIQUELON

Colonie française

1941-1942 : Timbres de 1922-33 surchargés "FRANCE LIBRE F.N.F.L."



232



233



234



235



236



237



238



239



240



241



242



243



244



245

1941-1942 : Timbres de 1938-39 surchargés "FRANCE LIBRE F.N.F.L."



246



247



248

ST-PIERRE-ET-MIQUELON

Colonie française

1941-1942 : Timbres de 1938-39 surchargés "FRANCE LIBRE F.N.F.L." (suite)



249



250



251



252



253



254



255



256



257



258



259



260



261



262



263



264

ST-PIERRE-ET-MIQUELON

Colonie française

1941-1942 : Timbres de 1938-39 surchargés "FRANCE LIBRE F.N.F.L." (suite)



265



266



267



268



269



270



271



272



273

Nouvelle valeur en surcharge



274



275



276



277



278



279



280

ST-PIERRE-ET-MIQUELON

Colonie française

1941-1942 : Timbres de l'exposition de New-York surchargés "FRANCE LIBRE F.N.F.L."



281



282

Nouvelle valeur en surcharge



283



284

1942 : Timbres de 1932-33 surchargés "FRANCE LIBRE F.N.F.L."



285



286



287



288

Avec surcharge de valeur



289



290

1942 : Timbres "FRANCE LIBRE F.N.F.L."
surcharge rouge "ŒUVRES SOCIALES"



310



311

ST-PIERRE-ET-MIQUELON

Colonie française

1942 : Timbres "FRANCE LIBRE F.N.F.L."
surcharge rouge "Oeuvres de mer"



311A



311B

1942 : Série de Londres



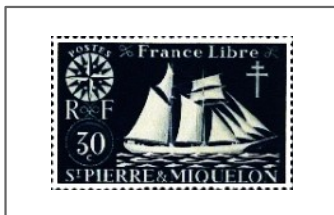
296



297



298



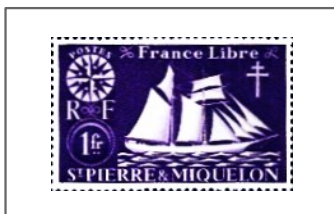
299



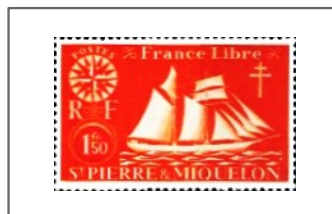
300



301



302



303



304



305



306



307



308

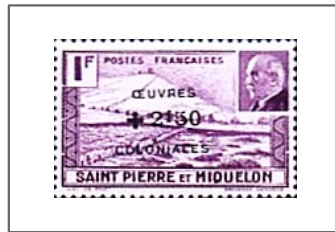


309

ST-PIERRE-ET-MIQUELON

Colonie française

1944 : Timbres Pétain surchargés "ŒUVRES COLONIALES"



312



313

1944 : Entraide française



314

1945 : Série de Londres, nouvelles valeurs en surcharge



315



316



317



328



329



320



321



322

1945 : Félix Éboué



323



324

ST-PIERRE-ET-MIQUELON

Colonie française

1947 : Série courante, nouveaux types

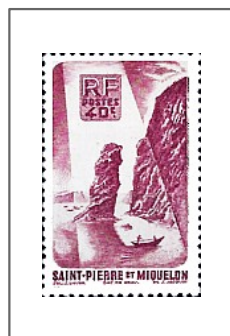
Le roc de Langlade – La morue – Un calvaire – La pêche – Un chalutier – La montagne



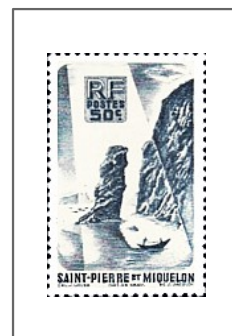
325



326



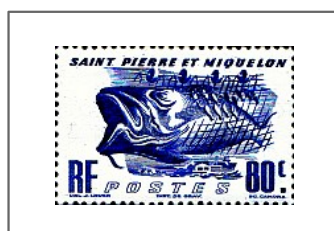
327



328



329



330



331



332



333



334



335



336



337



338



339



340



341



342



343

ST-PIERRE-ET-MIQUELON

Colonie française

1950 : Œuvres sociales
de la France d'Outre-Mer



344

1952 : Série courante, le renard argenté



345



346

1955-1956 : Le frigorifique de Saint-Pierre

1952 : 100 ans de la
médaille militaire



347



348



349



350



351

1956 : F.I.D.E.S. Le chalutier "Galantry"



352

1957 : Série courante, nouveaux types : Morues – Phare et flottille de doris



353



354



355



356



357

ST-PIERRE-ET-MIQUELON

Colonie française

Poste aérienne

1942 : Œuvre de protection de l'enfance indigène et Quinzaine impériale



1



3



2

1942 : Série de Londres



4



5



6



7



8



9



10

1946 : Anniversaire de la victoire



11

ST-PIERRE-ET-MIQUELON

Colonie française

Poste aérienne

1946 : Du Tchad au Rhin



12



13



14



15

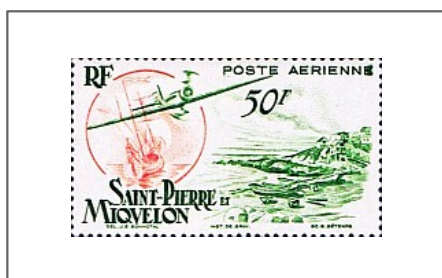


16



17

1947 : Série courante, vues diverses



18



19



20

ST-PIERRE-ET-MIQUELON

Colonie française

Poste aérienne

1949 : 75 ans de l' U.P.U.



21

1954 : 10^e anniversaire de la libération



22

1956-1957 : Série courante

Port de Saint-Pierre



23

Chiens et paysage



24

La "Caravelle"



25

ST-PIERRE-ET-MIQUELON

Colonie française

Timbres-Taxe

1893 : Timbres-taxe au type Duval, non dentelés, surchargés "ST-PIERRE M-ON" en oblique



1

2

3

4

5



6

7

8

9

1925-1927 : Type Duval surchargés "SAINT-PIERRE-ET-MIQUELON"



10

11

12

13

14



15

16

18

20

Nouvelle valeur en surcharge



17

19

ST-PIERRE-ET-MIQUELON

Colonie française

Timbres-Taxe

1932 : Chien de Terre-Neuve



21



22



23



24



25



26



27



28



29



30



31

1938 : Morue



32



33



34



35



36



37



38



39



40



41

ST-PIERRE-ET-MIQUELON

Colonie française

Timbres-Taxe

1941 : Type "Morue" surchargés "NOEL 1941 FNFL"



42



43



44



45



46



47



48



49



50



51

1942 : Type "chien Terre-Neuve" surchargés "FRANCE LIBRE FNFL"



52



53



54



55



56

1942 : Type "Morue" surchargés "FRANCE LIBRE FNFL"



57



58



59



60



61



62



63



64



65



66

ST-PIERRE-ET-MIQUELON

Colonie française

Timbres-Taxe

1947 : Armoiries



67



68



69



70



71



72



73



74



75



76

ST-PIERRE-ET-MIQUELON

Colonie française

Timbres pour colis postaux

1901 : Timbres-poste type "groupe" surchargés "COLIS POSTAUX"



1



2

1917-1925 : Timbres-poste type "pêcheur" surchargés "COLIS POSTAUX"



3



4

1942 : Idem, surchargé "FRANCE LIBRE FNFL"



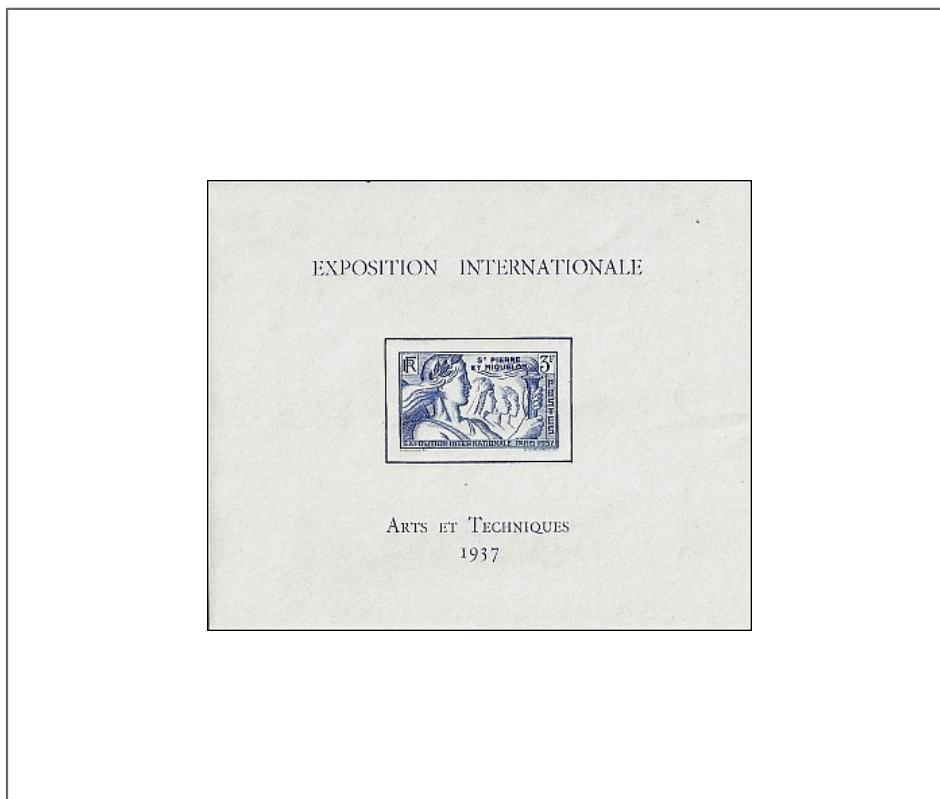
5

ST-PIERRE-ET-MIQUELON

Colonie française

Bloc - Feuillet

1937 – Exposition internationale



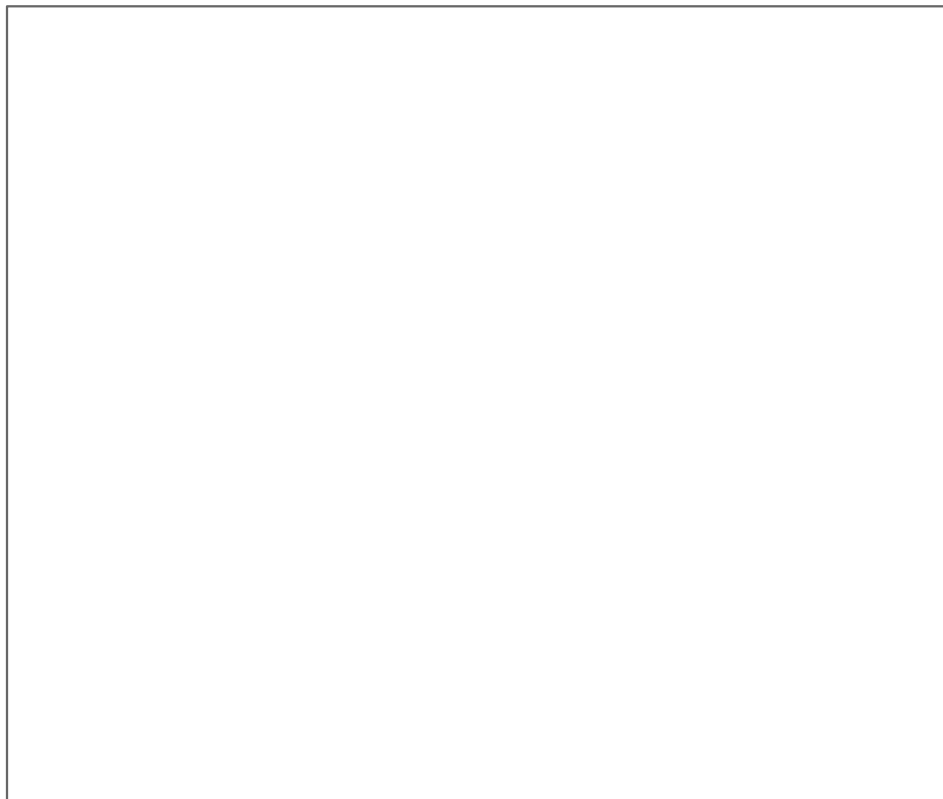
1

ST-PIERRE-ET-MIQUELON

Colonie française

Bloc - Feuillet

1942 – Exposition internationale surchargé "FRANCE LIBRE F.N.F.L."



2

ST-PIERRE-ET-MIQUELON

Colonie française

ST-PIERRE-ET-MIQUELON

Colonie française