

Port-Saïd

Bureau français

1899 : Timbres français au type Sage surchargés "PORT-SAÏD"



Timbre 10c surchargé



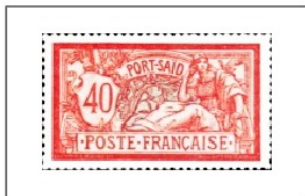
1902-1920 : Timbres aux types Blanc et Mouchon, légende "PORT-SAÏD"



Port-Saïd

Bureau français

1902-1920 : Timbres au type Merson, légende "PORT-SAÏD"



30



31



32



33



34

1915 : Surcharge Croix-Rouge



35

1921-1923 : Timbres antérieurs (Blanc et Mouchon) surchargés en millièmes (surcharge locale)



36



37



38



39



40



41



42



43

Port-Saïd

Bureau français

1921-1923 : Timbres antérieurs (Merson) surchargés en millièmes (surcharge locale)



44



45



45a



46



47



48

1921-1923 : Timbres antérieurs (Blanc, Mouchon et Merson) surchargés en millièmes (surcharge de Paris)



49



49A



50



50A



51



52



53



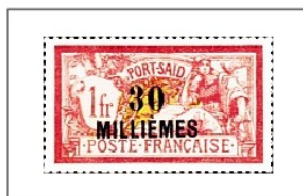
54



56



55



57



58



59



60

Port-Saïd

Bureau français

1921 : Nouvelles surcharges de valeurs en millièmes



61



62



63



64



65



66



67



68

1924-1925 : Nouvelles surcharges valeur d'origine barrée de 3 traits



69



70



71



72



73



74



75



76



77



78



79

Port-Saïd

Bureau français

1927-1928 : Timbres aux mêmes types, faciale en millièmes (Mm)



80



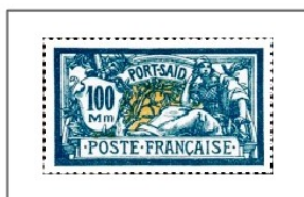
81



82



83



84



85

1927 – 1930 : Type Mouchon, au profit de la Caisse Française d'Amortissement surchargés "+ 5 Mm Caisse d'Amortissement"



86



87



88



89

Port-Saïd

Bureau français

TIMBRES-TAXE

1921 : Timbres-taxe de France, type Duval, valeur en surcharge



1



2



3



4



5



6



7



8