

CILICIE

Occupation française

1919 : Timbres-poste de Turquie surchargés "CILICIE" grands caractères



1



2



3



4



5



6



7



8



9



10



11



12



13



14



15



16



17



18



19



20



21

CILICIE

Occupation française

1919 : Timbres-poste de Turquie surchargés "CILICIE" grands caractères



23



22



24



25



26

1919 : Timbres-poste de Turquie surchargés "CILICIE" petits caractères

Étoile 6 branches

Étoile 5 branches



27



28



29



30



31



32



33



34



35



36



37

CILICIE

Occupation française

1919 : Timbres-poste de Turquie surchargés " Cilicie "



42 41-43-44

Étoile 6 branches

Étoile 5 branches



38



39




40



41



43

Caractère "  " bleu



42



44



45



46



47



48



49



50



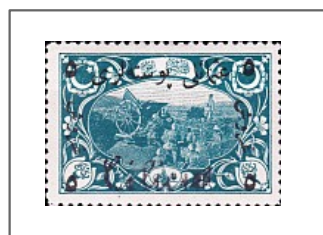
51



52



53



54



55



56

1919 : Timbre-poste de Turquie surchargé " *T.E.O. Cilicie* "



57

CILICIE

Occupation française

1919 : Timbre-poste de Turquie surchargé "T.E.O. cilicie"



58



59



60



61



62



63



64



65



66



67



68



69



70



71



75



76



72



73



74

CILICIE

Occupation française

1920 : Timbre du Levant (Mouchon)
surchargé "T.E.O. 20 PARAS"



77

1920 : Timbre fiscal turc surchargé en bleu
"OCCUPATION MILITAIRE FRANÇAISE-CILICIE" + valeur



78



79

1920 : Timbres de France surchargés "O.M.F. Cilicie" en lettres fines + valeur



80



81



82



83



84



85



86



87

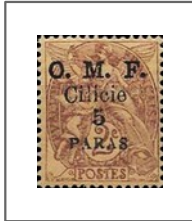


88

CILICIE

Occupation française

1920 : Timbres de France surchargés "O.M.F. Cilicie" en lettres grasses + valeur



89



90



91



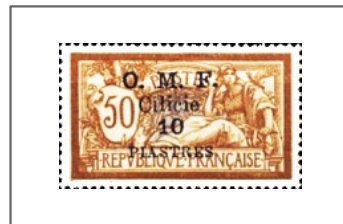
92



93



94



95



96



97

1920 : Timbres de France surchargés "O.M.F. Cilicie SAND. EST" + valeur



98



99



100



101



102



103



104

CILICIE

Occupation française

Poste aérienne

1920 : Timbres-poste surchargés "POSTE PAR AVION"



1



2

CILICIE

Occupation française

Timbres-taxe

1919 : Timbres-taxe de Turquie mêmes surcharges "CILICIE" que les timbres-poste

Grands caractères



1



2



3



4

Petits caractères



5



6



7



8

Lettres cursives



9



10



11



12

1921 : Timbres-taxe de France au type Duval, surcharge "O.M.F. Cilicie" + valeur



13



14



15



16

CILICIE

Occupation française

CILICIE

Occupation française

Timbres des colonies françaises
et des territoires d'occupation

CILICIE
Occupation française
1919-1920