

LES BUREAUX AMBULANTS

- BIBLIOGRAPHIE

Cette présentation s'est inspirée des ouvrages suivants :

- La Poste ferroviaire Tome 1 et 2 Guy LUX
- Introduction à l'Histoire Postale Tome 1 et 2 Michèle CHAUVET et Jean François BRUN
- Dictionnaire historique des Timbres et Griffes Jean-Paul ALEXANDRE
- Catalogue des Bureaux Ambulants Vincent POTHION
- Services Ambulants et les Convoyeurs Français période de 1966 à 1995 Guy RAYNAL et Bernard BOUGUE

LES BUREAUX AMBULANTS

- Les Bureaux Ambulants apparaissent dès 1845 avant l'apparition du timbre poste.
- Les Bureaux Ambulants forment avec les Courriers Convoyeurs (stations et lignes) la grande famille de la « POSTE FERROVIAIRE » nous ne parleront pas des ambulants routiers...
- Les bureaux ambulants ont utilisé suivant les périodes 3 types de cachets. Ces 3 cachets baptisés tout simplement type 1, 2 et 3 se différencient suivant l'emploi de jour ou de nuit. Donc nous aurons 6 cachets spécifiques.

Le Bureau Ambulant est un service mobile de tri des correspondances (dans un wagon poste). Le personnel du wagon forme une brigade à effectif variable. Il trie les courriers pendant le déplacement suivant leur destination. Ces courriers proviennent d'un certain nombre de bureaux, ceux recueillis en gare et ceux de la boîte accrochée au wagon.

Le Bureau Ambulant n'est chargé d'aucune recette, il n'est pas ouvert au public. Au 1er Janvier 1849 7 lignes fonctionnent avec des bureaux ambulants.



Le premier bureau ambulant en France est créé en 1845 sur la ligne de ROUEN, en 1838 en Angleterre.

Il est utilisé un cachet postal de type 15 (21 mm de diamètre avec cercle intérieur de 13 mm) qui dans sa couronne précise le nom de la ligne. Les bureaux ambulants étant des bureaux de passe mobiles leurs oblitérations se trouvent au verso des correspondances.

Puis, à partir de 1854, est créé le cachet spécifique des bureaux ambulants qui précise :

- les gares de départ et d'arrivée des lignes (type 15)
- le trajet de l'ambulant est effectué de jour ou de nuit (avec cercle interne octogonal pour le jour).

A LES CACHETS DES BUREAUX POSTAUX AMBULANTS DE LA PREMIERE PERIODE A PARTIR DE 1845 (DITS DE TYPE 1)

- 1° Dans un premier temps les cachets postaux de 21 mm (type 15) sont apposés à côté du timbre poste, ce sont les grilles romaines ou bâtons qui annulent les timbres poste.
- 2° Dans un deuxième temps les cachets postaux de l'ambulant annulent les timbres poste. La différence des cachets postaux pour les ambulants provient des horaires du trajet qui s'effectue de jour ou de nuit. Les bureaux des ambulants de nuit sont plus nombreux ils sont au type 15, ceux des ambulants de jour se différencient par un cercle intérieur octogonal.

Vigne
Fils-Ainé

N° 193 P I 2



Monsieur

J. Couture
& Berre



N° 192 P I 2



Messieurs Dupont, Chaussy, Guerin, Bouchon & Co

La Poste sous son arc



(Seine to Harne)

N° 1047 P I 1



Monsieur le Maire
de Nonville
Par Remours

Seine-et-

N° 84 P I 3



A madame
Madame veuve Livois Parquerande
A mesquer
Voire inferieur

Postkarte — Carte postale

Union postale universelle

Correspondenz-Karte — Dopisnice —

Levele o-Lap — Korespondenční listek

Dopisnica — Karta korespondencyjna

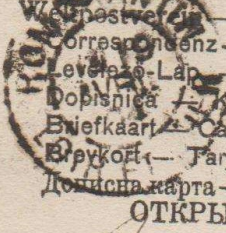
Briefkaart — Cartolina Postale — Breffka

Брѣжкоѣ — Tarjeta Postal — Postcard

Дописна карта — Карта кorespondенциѣ

ОТКРЫТОЕ ПИСЬМО.

1207 P 5A



Madame Louise Cuvant

Rome

No. 8

LA PRESSE RÉGIONALE

SOCIÉTÉ ANONYME

au Capital de Un million de francs

SIÈGE SOCIAL :

5, rue Bayard, 5, PARIS-8^e



1207 P 5B

*M. Madame P. Créfont
Montargis
Chissay
Luis et Che*

**B LES CACHETS DES BUREAUX POSTAUX
AMBULANTS DE LA DEUXIEME PERIODE
A PARTIR DE 1886 (DITS DE TYPE 2).**

Le 11 Juillet 1886, les lignes entrant en service reçoivent pour leur bureau ambulant un nouveau cachet postal de 23 mm de diamètre avec un cercle intérieur de 13 mm (type 18). Le modèle sera servi à tous les bureaux en service durant le 2° semestre, mais les cachets de type 1 ne furent pas relevés et continuèrent à servir. Comme pour le type 1 les cachets de nuit et de jour diffèrent par le cercle intérieur qui est rond de nuit et octogonal de jour.

La 1° guerre mondiale engendra la création « d'ambulants de mobilisation » qui sont tous au type 2.

N° 720 P. I 1/89

CARTE POSTALE

Tous les pays étrangers n'acceptent pas la correspondance au poste.
(Se renseigner à la poste.)

Correspondance



Besancon 25-3-08
Revenant à 7h
très fatig

M^{lle} Jeanne Chalais

Dampierre -
Je vous en

Bonsoir

Son
Y.A. C



TOUL — La Cathédrale et Saint-Gengoult



GASTON LAFERrière
NOTAIRE
25 OCT 1923
THOMERY
Seine-et-Marne



PARIS
A
VERMOREL
25
OCT 20

Monsieur Guelle
Notaire
Saint Amand de Tendron
(Lyon et Cher)

TE POSTALE

exclusivement réservé à l'adresse



PARIS
A
VERMOREL
25
OCT 20

Mademoiselle
J. Doignon
N. D. de Lion
129 Chaussée de
Malines
Anvers

Établissements Photographiques de NEURDEIN

de le voir quelques instants à la gare d'autre
jour et la carte nous a fait plaisir en
nous disant que ton voyage avait été bon
jusqu'au bout. Comme tu nous avais dit
que Pierre était souffrant par une carte
nous avons demandé de ses nouvelles à Pieton
mais elle ne nous a pas répondu nous voulons
travailler pour de nouvelles par de nouvelles
soit nous aussi qu'elle Louet et tante Thérèse
sont en bonne santé avec que toute la mai-
son est en bonne santé et que le monde
va bien et travaille à force. Lollette a de
deux petits chiens que nous racontons avec
plein de sont gentils et très vifs! Nous avons
aussi en ce moment que quelque chose qui ferait
ton plaisir une nichée de petites pous du ducet
vert, qui vous suivent en disant: oui-oui-

I. TOURNUS — Vue Générale

B. F. CHALON-S-SAGNE



No 1175 Pothier
56

Brossier



509 Pothier p 21 I 12
80/100

RÉPUBLIQUE FRANÇAISE

CARTE POSTALE

Ce côté est exclusivement réservé à l'adresse.



* Expédié par

M
Demi à

Rue

* L'inscription du nom et de l'adresse de l'expéditeur est facultative.

No

P 21 Pothier I 7

RÉPUBLIQUE FRANÇAISE

CARTE POSTALE

Ce côté est exclusivement réservé à l'adresse.



*Monsieur F. Bally
micariciens*



CORRESPONDANCE MILITAIRE

Nom et Prénoms
du destinataire

Noël Lucien

Grade ou emploi :

Brigadier



^{5^{ème}} (a) Régiment *artillerie à pied*

à⁽¹⁾ *Verdun*

Bataillon

Escadron

Compagnie

^{39^{ème}} Batterie

Section

par⁽²⁾

Etat-Major

Quartier général

Service

) Indications à fournir par le destinataire dès son ordre de mobilisation ou d'une pièce spécifiant (corps ou service) à laquelle il est affecté.

(1) Ne porter l'indication d'adresse que si le destinataire appartient à une unité sédentaire, une garnison de place forte par exemple ou s'il ne peut y avoir de doute sur le point où il se trouvera au moment où la présente lettre pourra lui être remise (malade ou blessé hospitalisé dans un hôpital du territoire, etc. etc.)

(2) Dans le cas contraire inscrire vis à vis le mot par : le nom de la localité où est stationné le dépôt du corps.

LITAIRE



C LES CACHETS DES BUREAUX POSTAUX AMBULANTS DE LA TROISIEME PERIODE A PARTIR DE 1904 (DITS DE TYPE 3).

A compter du 1^o Juillet 1904 la ligne Paris Angoulême reçoit un nouveau modèle de cachet postal pour son bureau ambulant. C'est une adaptation du cachet postal type 1904 avec un cercle extérieur de 26 à 28 mm de diamètre sans cercle intérieur pour contenir le groupe date-heure dans la cuvette. Toujours en service en 1914 et bien au-delà, avec les type 2 qui ne sont pas reversés. Comme les cachets postaux des ambulants de types 1 et 2, les ambulants de nuit et de jour diffèrent. Le cercle extérieur rond de nuit est octogonal de jour.

A partir du 1^o Janvier 1912 les nouvelles lignes ne seront plus dotées que des empreintes rondes. De ce fait les bureaux d'ambulants d'Alsace Lorraine que l'Administration a fait graver à partir de 1919. Précisons aussi que ces « ambulants » sont en réalité des convoyeurs mais l'Administration a effectué une commande sur le cachet modèle des ambulants.

N° 1390 Pothion
 ind 12 80/100
 CARTE POSTALE



Gros gros baisers
 Affectionnés Louis George
 Dix mes amies
 tant de nous depuis d'école
 de nous depuis d'école
 bien. Tant peu de temps
 de jammies, la maison
 d'avant Gascogne
 le la



"CIM" 000
 interdite. 27.

Absent Pothion site

Handwritten signature

FINANCES.
 1935, article 51.)



40€/00

recteur

MEGA

teaudun

N° 985 Pothion IS
 PARIS - Champs-Élysées Avenue
 Bon souvenir et meilleurs
 amis à tout la famille
 M. Pothion
 et bonne capitale
 meilleurs pensee
 avec tout
 Pothion



Reproduction interdite - Fabrication Française

2511
 Véritable Photo

M. Jean Savot.
 Boucher.
 21. Rue Carnot.
 Besançon
 (Doubs)

VILLE A PARIS-A

N° 893 Pothier JB



BOURGES A PARIS-A

N° 750 Pothier



SAINTES A POITIERS

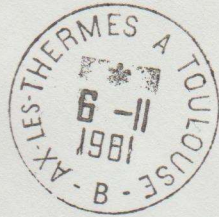
COLOMB Pierre
63, Rue Camille Desmoulins
80000 AMIENS



Monsieur Jean Treux
21 rue Lemaire

62 ELEU dit Leauwette par LENS

CORRESPONDANCE
PHILATÉLIQUE



La comine Pothier

HAUTE PROVENCE
DIGNE-LES-BAINS (alt. 608 m.)
Capitale de la Lavande,
étape sur la route Napoléon
BASILIQUE NOTRE-DAME DU BOURG
début du XIII^e s.

*Un voyage impressionnant,
pas bien gai bien sûr
mais qui ne nous
empêchera peut-être pas
de commencer l'année
nouvelle à Strasbourg, avec
tous nos enfants -
Bonne baisers*

A 466
Collectionnez les Cartes Postales!

Jeannie Fey

(67) EDITIONS CAP, 2 rue Trachel NICE - Tél. : 86.31.57
Exclusivité de diffusion, LABEL, 2, Place Jean-Moulin NICE



*Mlle M. S. Meunier
Vignoux 5/les Six
18 St-Martin d'Auxigny*



Moulin de Mavi
de Boussoul par Moupazet

(Dordogne)

N° 346 Pothier (avec ?)
E POSTALE

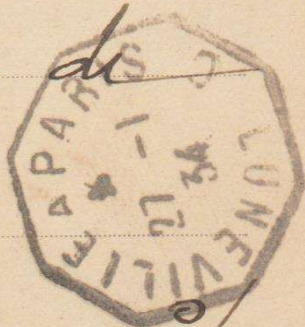


Cousin

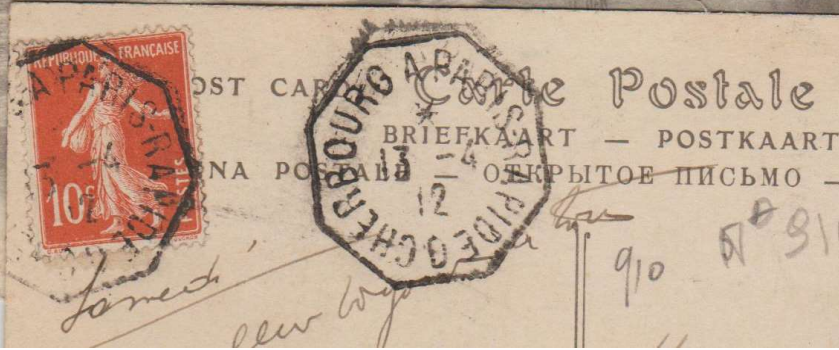
Germaine Gachet

11 Grande 11

Enghien les bains
Seine et Oise



N° 1327 P. 10



Carte Postale
BRIEFKAART — POSTKAART
НА ПОСЛА — ОТКРЫТОЕ ПИСЬМО

mardi
18

P. 13

(Pas-de-Calais).
riot-Plage.

*de parents...
pour vous
venir
v. n° 224.
sur la route.*

10, rue de Talleyrand, Reims (Marne).
xclusivité André Leconte)



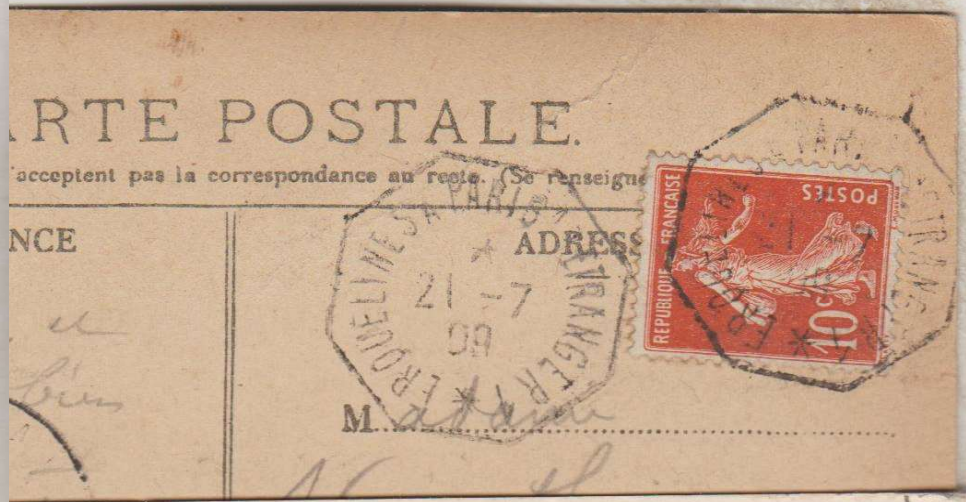
*M² et M^{me} Adrien
Chateaufort/bois*



bonnes
Nîmes et Mme Chuat Gilbert



ADRESSE
M. de Broy



ADRESSE
M. de Broy

BORDEAUX (Gironde)
180 - Grand Pont de Bordeaux,
effet de nuit
Entrepris le 20 mai 1960
Inauguré le 6 mai 1967
Longueur : 680 m - Largeur : 20 m
Hauteur : 53 m au-dessus de la Garonne
à marée haute
Surface totale : 35 340 m²
Volume béton : 116 000 m³
Cables et filins : 17 000 tonnes
Il a été conçu par le Service Central
d'Etudes Techniques du Ministère
des Travaux Publics

Modernes « Théojac », Limoges
Reproduction interdite

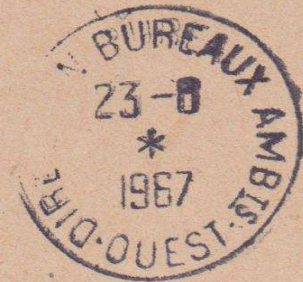


6-10 de Broy

FP



Caisse humaine de Sécurité Sociale
des Bouches du Rhône
8 rue Jules Moulet
Marseille



531 A. Pothier

Ainsi se termine l'histoire des ambulants le dernier bureau ambulant a fermé en 1995 mais déjà depuis 15 ans les bureaux d'ambulants fermaient les uns après les autres.

Les camions, les avions, des T.G.V ont pris la relève mais sans bureaux d'ambulants à bord. Les techniques évoluent, LA POSTE prend un nouveau virage.....

En attendant, la suite pour une prochaine séance apparaît toute tracée :

LES BUREAUX CONVOYEURS